

*50 Jahre*



# Vorwort

50 Jahre HIS – das sind fünf Jahrzehnte im Dienst der Hochschulen, voller stetiger Weiterentwicklung und einer in Deutschland einzigartigen Geschichte. Ein neues, besonders erfolgreiches Kapitel haben wir vor fünf Jahren mit der Gründung der Genossenschaft aufgeschlagen. Seitdem steht die HIS eG noch enger im Dialog mit ihren Mitgliedern, den Hochschulen.

50 Jahre HIS – das steht auch für bewegte Geschichte, die HIS gemeinsam mit den Hochschulen gemeistert hat. Das Hochschulstatistikgesetz im Jahre 1971, die Umbruchphase nach der deutschen Wiedervereinigung, der Bologna-Prozess und die Einführung des Dialogorientierten Serviceverfahrens sind nur einige Beispiele. Als Ergebnis stand und steht eine auf die Anforderungen der Hochschulen abgestimmte Software, die technische Meilensteine setzt.

Verbunden mit 50 Jahren HIS sind zudem jahrzehntelange Kundenbeziehungen, ein intensiver Austausch und eine enge und vertrauensvolle Zusammenarbeit.

Dies hat uns zu dem gemacht, was wir heute sind: Das Softwarehaus der Hochschulen.

**HIS** ■ Hochschul  
■ Informations  
■ System eG

# Die HIS eG 2019 in Zahlen

**300** 

Hochschulen nutzen Angebote der HIS eG.

**300**

Beschäftigte arbeiten in der  
Geschäftsstelle in Hannover.



**125**

Hochschulen nutzen HISinOne für  
das Campus-Management.



**100** 

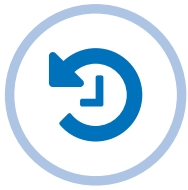
Hochschulen befinden sich in einem  
HISinOne-Einführungsprojekt.

**120**

Hochschulen vertrauen im  
Ressourcenmanagement auf  
das Hochschul-ERP der HIS eG.

**2 Mio.**

Studierende werden mit HIS-Software verwaltet.



# HIStorie

## 50 Jahre HIS – fünf Jahrzehnte im Dienst der Hochschulen

### Die Gründungsphase – Das Hochschul-Informationssystem entsteht (1969 – 1976)

Die HIS Hochschul-Informationssystem GmbH wird 1969 durch die Stiftung Volkswagenwerk, die heutige Volkswagen-Stiftung, gegründet. Aufgabe der HIS GmbH ist es, die Hochschulplanung und -entwicklung auf eine sichere Datenbasis zu stellen und Bund, Ländern und Hochschulen zur Erfüllung ihrer Aufgaben verlässliche Informationen zu liefern.

Mit dem am 31. August 1971 verabschiedeten Hochschulstatistikgesetz wird die amtliche Statistik genutzt, um Hochschuldaten für Planungszwecke zu erheben und eine bundesweite Datenbank einzurichten.

HIS erkennt den entstandenen Informations- und Beratungsbedarf und entwickelt sich zum Softwarehaus für Hochschulen. Zudem wird HIS zu einer anerkannten Beratungsstelle für Bau- und Ressourcenplanungen. Einen weiteren Schwerpunkt bilden sozialwissenschaftliche Untersuchungen zum Bildungsverhalten an Hochschulen. Um eine objektivierbare, systematische, flächendeckende und moderne Hochschulverwaltung und -planung sicherzustellen, übernehmen 1976 Bund und Länder die HIS GmbH.



> 1969

Gründung der HIS GmbH durch die Stiftung Volkswagenwerk. Aufnahme der Arbeit mit 65 Beschäftigten.



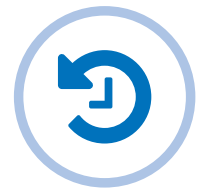
1971

Mit Inkrafttreten des Hochschulstatistikgesetzes ändern sich die Aufgabenstellungen der HIS GmbH. Das „Studentenoperationssystem“ HISSOS wird weiterentwickelt und von zahlreichen Hochschulen eingesetzt.



1976

Die HIS GmbH geht in die öffentliche Trägerschaft von Bund und Ländern über.



## HIS etabliert sich (1977 – 1989)

In den Folgejahren baut HIS die Hochschul-Expertise auf, die sie bis heute auszeichnet. Mit der Einführung des „Prüfungs-Operations-Systems“ HISPOS im Jahre 1978 werden 13 Jahre nach Unternehmensgründung bereits die Daten von über 400.000 Studierenden in ganz Deutschland mit HIS-Systemen verwaltet. Ab 1984 deckt das neue Zulassungssystem ZUL zusammen mit HISSOS und HISPOS erstmals alle wesentlichen Stationen des Student-Lifecycle ab. Gegen Ende der 80er-Jahre ergibt sich mit der Etablierung von PCs die Notwendigkeit, die mit HIS-Systemen verwalteten Daten beispielsweise mit Textverarbeitungen, Tabellenkalkulationen oder Projektplanungssystemen weiterzuverar-

beiten. Die Bedeutung von HIS für die deutsche Hochschul-landschaft unterstreicht Dr. Johann-Tönjes Cassens, damaliger Niedersächsischer Minister für Wissenschaft und Kunst, in seinem Grußwort zum 20-jährigen Bestehen von HIS: „In den 20 Jahren seines Bestehens hat sich HIS das uneingeschränkte Vertrauen von Bund, Ländern und Hochschulen erworben“. Im Zusammenspiel mit der hohen fachlichen Kompetenz und der Einsatzbereitschaft der Mitarbeiterinnen und Mitarbeiter sei HIS zu einem „Kleinod“ auf dem Gebiet der wissenschaftlichen Dienstleistungen geworden.



**1978**

Das „Prüfungs-Operations-System“ HISPOS erlangt Marktreife.



**1982**

Die Daten von mehr als 400.000 Studierenden werden mit HIS-Systemen verarbeitet.



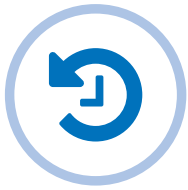
**1984**

Das neue Zulassungssystem ZUL deckt zusammen mit HISSOS und HISPOS die wesentlichen Stationen des Student-Lifecycle ab.



**1987**

Weiterverarbeitung der Daten aus HIS-Systemen direkt am Arbeitsplatz-PC.



# HIStorie

## 50 Jahre HIS – fünf Jahrzehnte im Dienst der Hochschulen

### Neue Herausforderungen (1990 – 2008)

Unmittelbar nach der Wiedervereinigung wird HIS in den neuen Bundesländern aktiv. Unter anderem entstehen Außenstellen in Magdeburg, Dresden und Leipzig. HIS-Systeme halten Einzug in die Verwaltung vieler ostdeutscher Hochschulen. Ab 1992 beteiligen sich auch die neuen Bundesländer als Gesellschafter an HIS.

Mit Beginn des Jahres 1994 wird ein weiterer Meilenstein in der HIS-Produktgeschichte erreicht: Die Software der GX-Generation ermöglicht die Arbeit mit Windows-Systemen. Als Ergänzung zur Campus-Management-Software entstehen mit SVA, FSV, COB, BAU und RKA neue Softwaremodule im Ressourcenbereich.

Im Jahr 1998 werden über 80 % aller Studierenden in Deutschland mit HIS-Systemen verwaltet. Die Entwicklung webbasierter Anwendungen wird forciert – 1999 wird HISQIS als webbasierte Software eingeführt.

Der 1999 beginnende Bologna-Prozess stellt die Verwaltung von Bachelor, Master und Credit-Points in den Fokus und sorgt für einen Wendepunkt in der europäischen Hochschullandschaft. Mit HISinOne wird ab 2006 ein webbasiertes, vollständig integriertes System entwickelt, das alle Kompetenzen von HIS in einer Software bündelt. Die erste HISinOne-Version wird 2008 auf der CeBIT in Hannover präsentiert und stößt auf großes Interesse.



1990

HIS-Systeme werden in den neuen Bundesländern eingesetzt.



1994

Die GX-Generation ermöglicht die Arbeit an Windows-Systemen.



1998

80% der deutschen Studierenden werden mit HIS-Systemen verwaltet.



1999

HISQIS bietet erstmals Web-funktionalitäten.



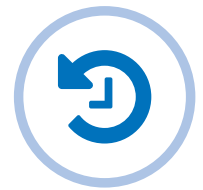
2006

Start der Entwicklung von HISinOne.



2008

HISinOne wird auf der CeBIT erstmals präsentiert.



## Auf dem Weg zur Genossenschaft der Hochschulen: Die Jahre 2008 – 2014

Der zunehmende Erfolg der Software-Sparte von HIS bringt das statische Finanzierungssystem an seine Grenzen. Zusätzlich gerät HIS im Zuge der Diskussion um das Dialogorientierte Serviceverfahren in die Kritik. Durch die Fokussierung auf die Software und die Abspaltung der Sparten Hochschulentwicklung und Hochschulforschung legt die HIS GmbH den Grundstein für die Überführung in eine neue Gesellschaftsform. Mit großer Unterstützung der Hochschulen wird die HIS GmbH 2014 in die HIS eG umgewandelt.



**2013**

HIS stellt die Softwareentwicklung in den Fokus.



**2014**

Mit großer Unterstützung durch die Hochschulen wird die HIS GmbH in die HIS eG umgewandelt.

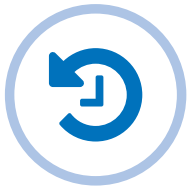


**2015 – 2017**

Das Entwicklungs- und Release-Management von HISinOne wird gemeinsam mit den Hochschulen weiter optimiert.

## Das Genossenschaftsmodell – ein einzigartiger Erfolg (2014 – heute)

Seit Mai 2014 agiert HIS als Genossenschaft der Hochschulen. Diese Gesellschaftsform bietet den Mitgliedern die Möglichkeit, sich aktiv an der Strategie und den Entwicklungen des Unternehmens zu beteiligen. Alle Organe und Gremien sind mit Vertreterinnen und Vertretern der Mitglieder besetzt. Hochschulen nehmen direkten Einfluss auf die Produkte und Leistungen ihrer Genossenschaft. „Besonders fasziniert hat mich der Rückhalt aus den Hochschulen nach unserer Informationsveranstaltung zur Gründung der Genossenschaft“, berichtet Prof. Dr. Thomas Walter, Vorstandsvorsitzender der HIS eG. „Die Schlange am



# HIStorie

## 50 Jahre HIS – fünf Jahrzehnte im Dienst der Hochschulen

Stand der Beitrittserklärungen hat kein Ende genommen – eine zusätzliche Motivation, das Wagnis ‚Genossenschaft‘ einzugehen“. Ein weiteres starkes Signal geht von der Belegschaft der HIS aus: Die Beschäftigten teilen die Überzeugung für das Genossenschaftsmodell und leisten durch ihre tägliche Arbeit einen wichtigen Beitrag zum Gelingen dieses Vorhabens. Durch die Gründung der Genossenschaft wird die partnerschaftliche Zusammenarbeit zwischen HIS und den Hochschulen intensiviert.

Der kontinuierlich wachsende Funktionsumfang macht HISinOne zum führenden Campus-Management-System an deutschen Hochschulen. Neuentwicklungen wie das Forschungssegment unterstreichen den Anspruch der HIS eG, ihre Mitglieder nicht nur im Campus- und Ressourcenmanagement zu unterstützen, sondern auch neuen Herausforderungen einer modernen und wettbewerbsfähigen IT-Landschaft der Hochschulen zu begegnen.



2018

HISinOne wird um das Segment  
Forschung erweitert.



2019

HIS besteht seit 50 Jahren, davon  
fünf Jahre als Genossenschaft der  
Hochschulen.



# Stimmen zum Jubiläum



*HIS hat es in den vergangenen 50 Jahren geschafft, eine einzigartige Unternehmensgeschichte zu schreiben. Die fachliche Kompetenz und Motivation unserer Beschäftigten sowie das Engagement der Hochschulen sind unsere Stärken und steten Konstanten. Das Genossenschaftsmodell fördert nicht nur die nachhaltige Weiterentwicklung der HIS, sondern auch den Erfolg unserer Mitglieder. Wir blicken auf eine Zukunft mit vielen spannenden Projekten, auf die wir uns schon heute freuen.*



Prof. Dr. Thomas Walter & Rudolf Becker, Vorstand der HIS eG



*Es ist etwas Besonderes, täglich zu erleben, wie groß der Stellenwert unserer Software für viele unserer Kunden ist. Wir bewegen uns in einer Branche, die stete Weiterentwicklung entsprechend der Hochschul-Anforderungen verlangt. Diese Anpassungsfähigkeit und der enge Kontakt zu den Hochschulen zeichnet HIS seit 50 Jahren aus. In der HIS-Geschäftsstelle erleben wir jeden Tag, dass mit viel Einsatz und Engagement gemeinsam an neuen Lösungen gearbeitet wird. Auch als Arbeitgeberin setzt die HIS eG Maßstäbe: Mit einem hochmotivierten Team, einem hervorragenden Arbeitsklima, flexiblen Arbeitszeiten und einem Arbeitsplatz im Herzen von Hannover.*



Dr. Sven Gutow, Dr. Lars Hinrichs, Mira Kleinbauer, Dr. Martin Klingspohn, Direktorium der HIS eG



*Zufriedene, motivierte Kolleginnen und Kollegen bilden die Grundlage für den Erfolg eines Unternehmens. Dem Betriebsrat steht dabei eine wichtige Rolle zu. Damals wie heute setzt er sich für einen wertschätzenden Umgang und die Verbesserung der Work-Life-Balance ein. Ziel ist die Schaffung von möglichst idealen Arbeitsbedingungen, um so den Erfolg von HIS auch zukünftig zu sichern.*

Birgit Wien, Vorsitzende Betriebsrat



# Die HIS eG

Seit ihrer Gründung 2014 hat sich die HIS eG als Softwarehaus von und für Hochschulen etabliert. Das Genossenschaftsprinzip ist einzigartig in der deutschen Hochschullandschaft und hat sich zu einem Erfolgsmodell entwickelt.



**Kenntnis der Hochschulprozesse**  
Langjährige Erfahrung



**Mitgestaltung & Partnerschaft**  
Genossenschaft als Erfolgsmodell



**Aktive Hochschul-Community**  
Austausch von Best Practices



**Kontinuierliche Weiterentwicklung**  
der Produkte & Dienstleistungen

## Unser Entwicklungsprozess

Maßgeblich für den Entwicklungsprozess sind die Anforderungen aus den Hochschulen. Bei der Priorisierung dieser Anforderungen spielen Faktoren wie die Häufigkeit der gestellten Anfragen, der Nutzen der nachgefragten Funktion für alle Mitgliedhochschulen sowie der Entwicklungsaufwand eine wesentliche Rolle. Die Entwicklungsplanung wird vom Vorstand in enger Absprache mit dem Beraterkreis Entwicklung und Technik festgelegt.

### GENERALVERSAMMLUNG

Die Generalversammlung ist das zentrale Organ der HIS eG. Sie bietet die Möglichkeit zum Austausch zwischen den Mitgliedern und anderen Organen. Auf der Generalversammlung werden die Mitglieder über die aktuellen Entwicklungen von Software und Geschäftsstelle informiert, fassen formale Beschlüsse und wählen den Aufsichtsrat.

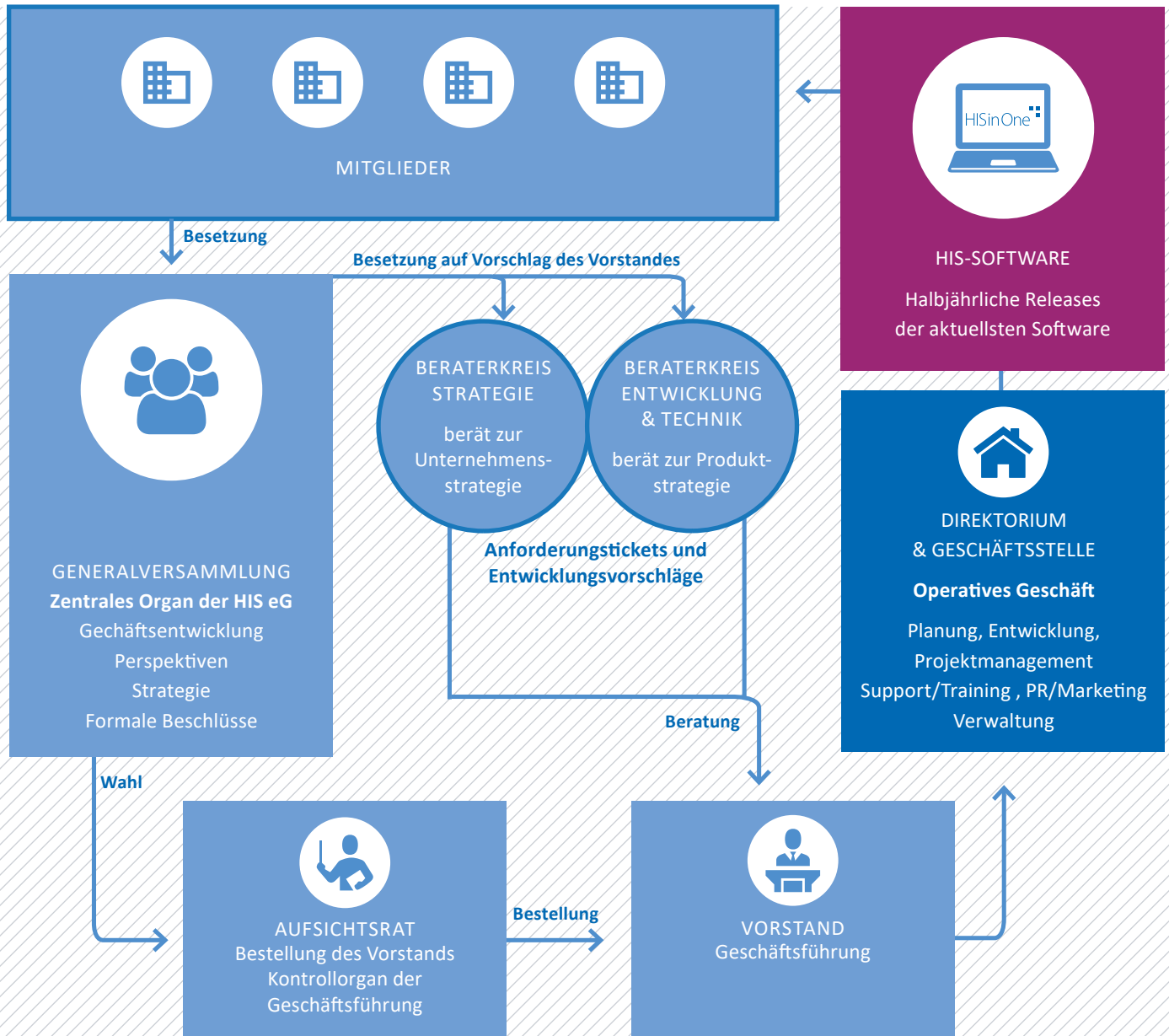
### AUFSICHTSRAT UND VORSTAND

Der Aufsichtsrat ist das Kontrollgremium der HIS eG. Er wird direkt von der Generalversammlung gewählt und berichtet an diese. Der Aufsichtsrat bestellt den Vorstand und überwacht dessen Tätigkeit. Der Vorstand führt die Geschäfte der HIS eG und trifft die endgültigen Entscheidungen zu Produktplanung und Geschäftspolitik.

### BERATERKREISE

Die Beraterkreise stehen dem Vorstand als beratende Gremien zur Seite. Sie unterstützen ihn bei Entscheidungen zu Produkt- und Unternehmensstrategie der HIS eG. Die Besetzung durch vom Vorstand ernannte Vertreterinnen und Vertreter der Mitgliedhochschulen macht die Beraterkreise zu einem wichtigen Bindeglied zwischen den Hochschulen und der HIS-Geschäftsstelle. Damit fließen frühzeitig Anforderungen und Aspekte aus den Hochschulen in die Unternehmens- und Produktstrategie ein. Die Hochschulen erhalten somit die größtmögliche Planungssicherheit bezüglich Preismodell, Verfügbarkeit und Stabilität ihrer HIS-Software.

# Wir gestalten gemeinsam



# Das Portfolio im Jubiläumsjahr

Organisieren Sie Studium, Forschung und Ihr Ressourcenmanagement mit HIS-Software.



## Campus-Management

- Bewerbung und Studienplatzvergabe
- Studierendenmanagement
- Prüfungs- & Veranstaltungsmanagement
- Alumni-Management



## Forschungsmanagement

- Doktorandenmanagement
- Forschungsmanagement



## Hochschul-ERP

- Finanz- & Sachmittelverwaltung
- Kosten- & Leistungsrechnung
- Raum- & Gebäudemanagement
- Personalmanagement

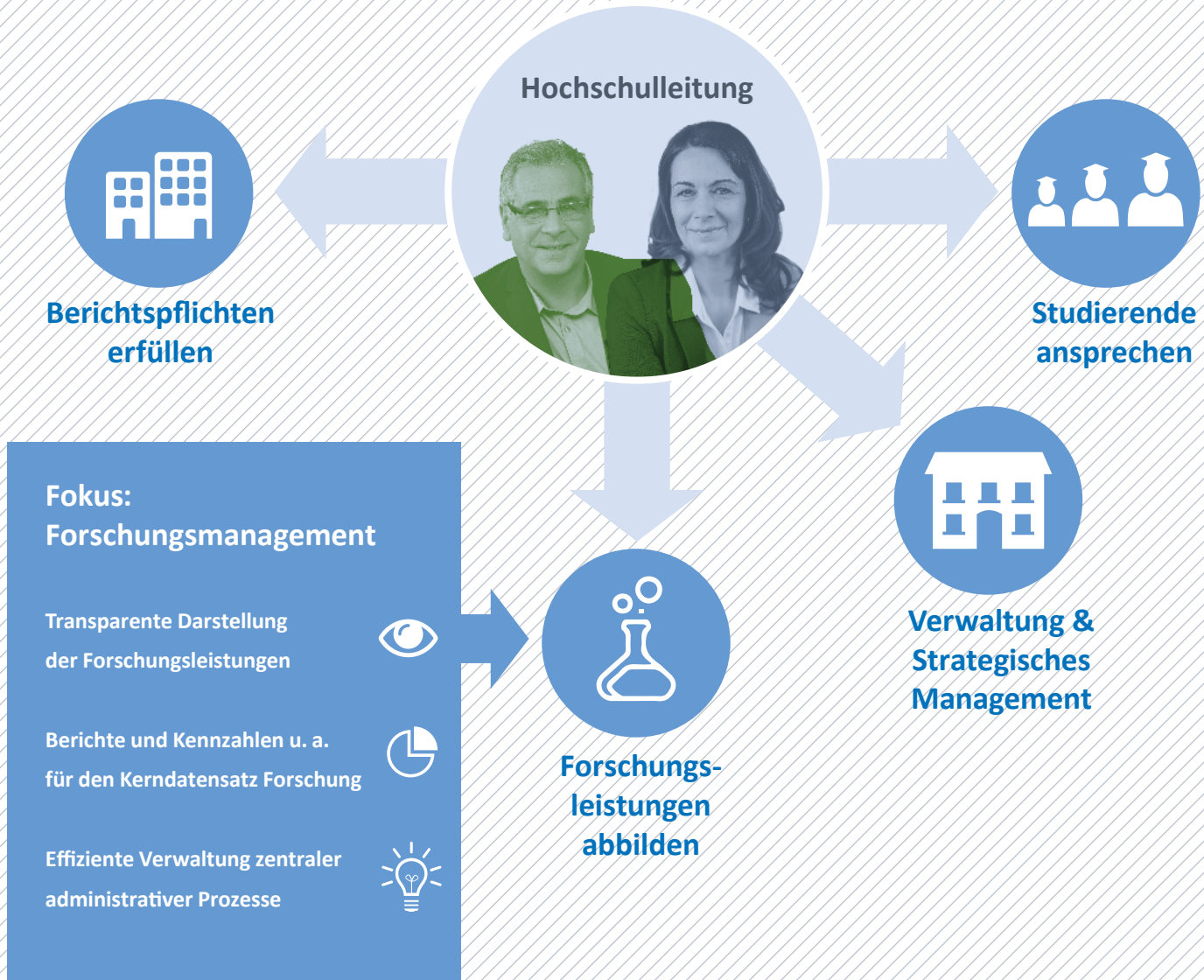
## Business Intelligence

## HIS-Software as a Service

Das komplette Portfolio aus der Cloud

# Die Hochschule im Blick

Mit HIS-Software steuern Sie die Hochschulverwaltung und erfüllen gleichzeitig die Anforderungen Ihrer internen und externen Stakeholder.



# HIS-Software im Jubiläumsjahr

Vom Student-Lifecycle bis zum Ressourcenmanagement





# Hochschul-ERP



- Personalverwaltung
- Stellenverwaltung
- Bewerbungsmanagement
- Zeiterfassung
- Dienstreisemanagement

- Finanzbuchhaltung
- Mittelbewirtschaftung
- Anlagenbuchhaltung
- Beschaffungs- und Materialverwaltung
- Inventarverwaltung

- Flächen- und Raumverwaltung
- Controlling & Kostenleistungsrechnung
- Kassenbewirtschaftung



**HIS Hochschul-Informationssystem eG**

Goseriede 9 ■ 30159 Hannover ■ [www.his.de](http://www.his.de)

Tel. +49 (0)511 1220 0 ■ Fax: +49 (0)511 1220 250

